

आक्रामक फौजी कीरा (Fall Armyworm) के हो ? यसका जोखिमहरु के के छन् ?



आक्रामक फौजी कीराले
लगभग

८०

प्रकारका

बोट वा बालीलाई खान्छ तर
मकैलाई विशेष मन पराउँछ ।



यो फौजी कीरा
एशियामा पहिलोपटक
सन् २०१५
मा भारतमा
देखिएको
थियो ।

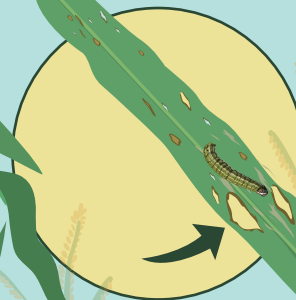


यो कीरा अहिले
दक्षिण एशियाका
विभिन्न ठाउँमा
फैलिइसकेको छ
र नेपालमा पनि
फेला परिसकेको
छ ।

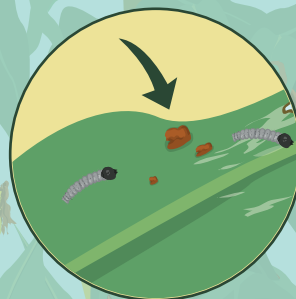
फौजी कीरासँग लड्नका लागि सर्वप्रथम यसलाई
पहिचान कसरी गर्ने थाहा पाउनु पर्ने हुन्छ ।
यो पुस्तिकामा
आक्रामक फौजी
कीराको विभिन्न
अवस्थाको पहिचान
कसरी गर्ने भन्ने
बारेमा सामान्य
जानकारी दिइएको
छ ।



क्षतिग्रस्त
मकैको गुवो



फौजी कीराले मकैको
पात खाइरहेको



फौजी कीराले पात
खाइसकेपछि
रातो-सुन्तला
रङ्को फोहोरहरु
छोड्न सक्छ ।



आक्रामक फौजी कीराले
मकैको घोगामा क्षति
पुऱ्याइरहेको

आक्रामक फौजी कीरालाई कसरी पहिचान गर्ने ?

अण्डाका भण्डहरू

पातको तल्लो सतहमा स-साना सेतो रङका अण्डाका भण्डहरू देखिन्छन् ।

अण्डाबाट लार्वा निस्कने

अण्डाबाट लार्वा निस्कने बेला अण्डाहरू चुरोटको खरानी जस्तो रङमा बदलिन्छन् ।

भर्खरका नयाँ लार्वाहरू

सयौंको सङ्ख्यामा कालो टाउको भएका ससाना लार्वाहरू अण्डाबाट निस्किएपछि घसेर हिडेका देखिन्छन् ।

हर्कदै गरेको लार्वा

भर्खरको लार्वा]..... १ मिमि

मध्यम उमेरको लार्वा].....

वयस्क उमेरको लार्वा].....

४५ मिमि

वयस्क फौजी कीराको लार्वा

वयस्क फौजी कीराको लार्वाको टाउकोमा सेतो चिन्ह हुन्छ ।

वयस्क लार्वाको अन्तिम भाग

टाउको

तिनीहरूको अन्तिम भागमा चारओटा ठूला थोप्लाहरू वर्गाकार रूपमा रहेको देखिन्छ ।

प्यूपाहरू रातो-खैरो रङका हुन्छन् ।

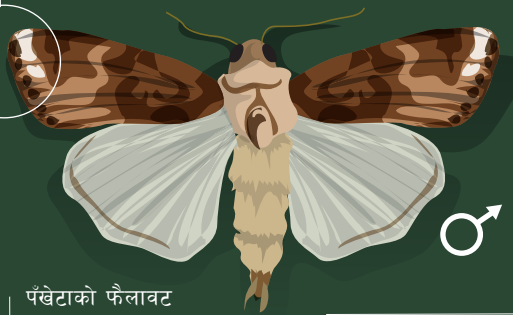
१५ मिमि

वयस्क पुतली बनेर निस्कनुअघि रातो-खैरो रङका प्यूपाहरू माटोमा भेट्न सकिन्छ ।

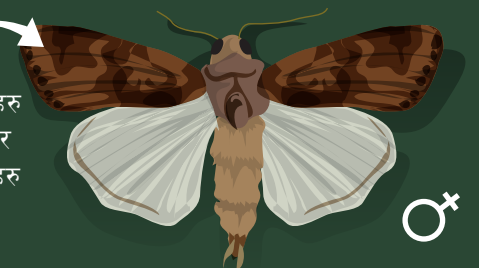
जमिनमुनि २ देखि ८ सेमिसम्म चित्रमा देखाइएजस्तै आकार र रङ भएका कोकनहरू भेटिन्छन् ।

वयस्क पुतली

वयस्क भाले पुतलीको पंखेटाको अन्तिम भागतिर सेतो धर्साहरू हुन्छन् ।



वयस्क पोथी पुतलीहरू त्यति रंगीन हुँदैनन् र पंखेटामा सेतो धर्साहरू हुँदैनन् ।



The Cereal Systems Initiative for South Asia (CSISA) was established in 2009. The project is led by the International Maize and Wheat Improvement Center (CIMMYT) and implemented jointly with the International Food Policy Research Institute (IFPRI) and the International Rice Research Institute (IRRI). The content and opinions in this infographic do not necessarily reflect the views the Bill and Melinda Gates Foundation, USAID, or the United States Government, and shall not be used for advertising or product endorsement purposes. Correct citation: Krupnik, T.J. and Dhungana, H. (2019) What is Fall Armyworm and why is it a threat? International Maize and Wheat Improvement Center. Dhaka, Bangladesh.

International Maize and Wheat Improvement Center (CIMMYT).
Office: House 10/B. Road 53. Gulshan-2. Dhaka, 1213, Bangladesh