

সঠিক সময়ে গম বুনুন, বেশি ফলন ঘরে তুলুন

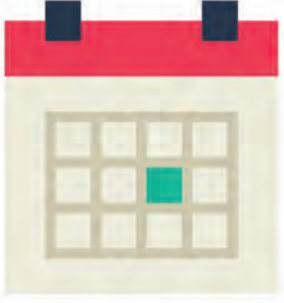
সঠিক সময়ে গম বুনুন

আবহাণ ১৪২৫						
সপ	ম	জ	আ	ম	জ	স
১	২	৩	৪	৫	৬	৭
৮	৯	১০	১১	১২	১৩	১৪
১৫	১৬	১৭	১৮	১৯	২০	২১
২২	২৩	২৪	২৫	২৬	২৭	২৮
২৯	৩০					



দেরিতে গম বুনলে ফলন কম হয়

আবহাণ ১৪২৫						
সপ	ম	জ	আ	ম	জ	স
১	২	৩	৪	৫	৬	৭
৮	৯	১০	১১	১২	১৩	১৪
১৫	১৬	১৭	১৮	১৯	২০	২১
২২	২৩	২৪	২৫	২৬	২৭	২৮
২৯	৩০					



অগ্রহায়ণ মাসের ১-১৫ তারিখ গম বোনার সঠিক সময়



অগ্রহায়ণ মাসের ১৫ তারিখের পর গম বুনলে ফলন কম হয়



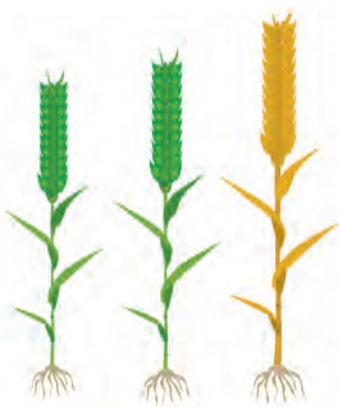
সঠিক সময়ে ভালো বীজের গম বুনুন



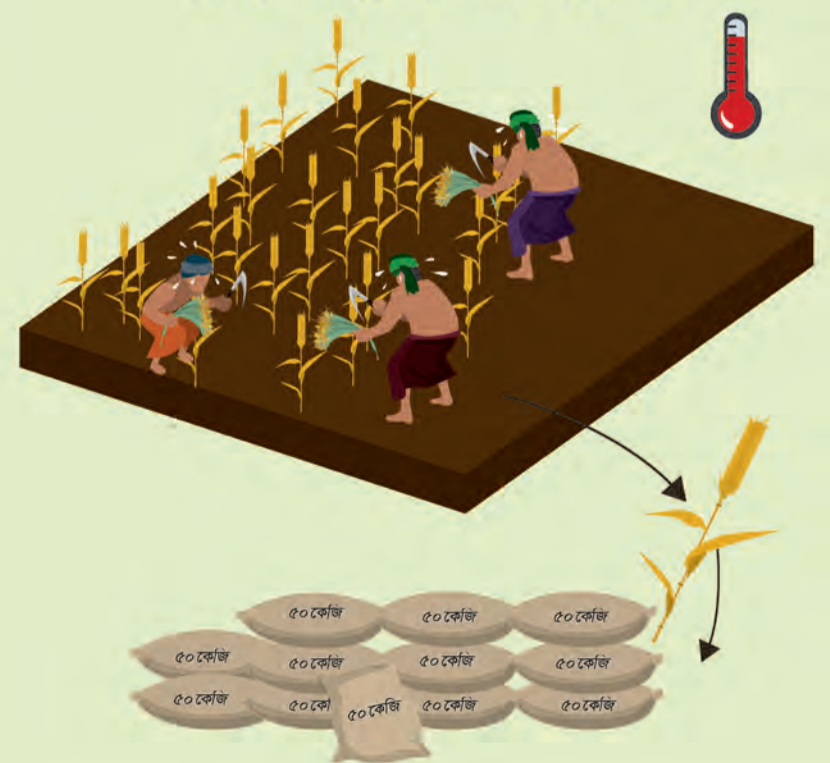
দেরিতে বুনলে ভাল বীজেও ফলন কম হতে পারে



সঠিক সময়ে গম বুনলে ফলন বেশী পাওয়া যায়



দেরিতে গম বুনলে ফলন কম পাওয়া যায়



Funded by



www.CSISA.org

Partners



আগাম জাতের ধান চাষ করলে সঠিক সময়ে গম বুনতে সুবিধা হয়



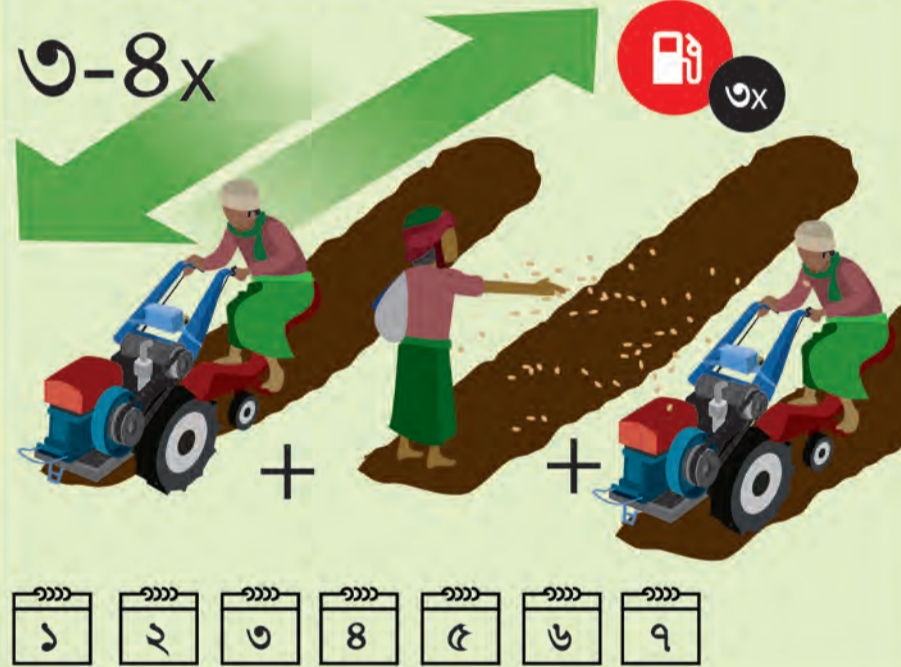
দীর্ঘ মেয়াদী আমন ধান চাষ করলে গম বুনতে দেরি হয়



সিডার মেশিন দিয়ে এক চাষে লাইনে গম লাগালে সময় এবং অর্থ বাঁচে



প্রচলিত পদ্ধতিতে জমি তৈরি ও গম বোনায় সময় এবং অর্থ বেশি লাগে



রিপার দিয়ে গম কাটলে সময় ও খরচ কম হয়



হাতে গম কাটলে সময় ও খরচ বেশি হয়

