



# लाइनमा बीउ रोप्ने मेसिन (पुस रो सिडर)

यो मकै, भटमास, केराउ, आदि लाइनमा रोप्ने मेसिन हो जसलाई सजिलै हातले धकेलेर चलाउन सकिन्छ । यसमा जोडिएको फालीले कुलेसो बनाउँछ साथै मल र बीउ भार्ने पाइपबाट मल र बीउ लाइनमा खस्र्छ र यसैसाथ पछाडिपट्टि जोडिएको चक्काले माटो पुर्ने तथा हल्का थिच्ने काम गर्दछ ।



## फाइदाहरू

- यस मेसिनबाट विभिन्न बालीका बीउ रोप्न सकिन्छ ।
- यसले बीउलाई आवश्यक दुरीमा भाँदै जान्छ र आवश्यकता अनुसार एकपटकमा १ देखि ३ वटा सम्म बीउ भार्न सक्छ ।
- मल र बीउ एकैसाथ लाइनमा खस्ने हुनाले खेर जाँदैन ।
- हातले लाइनमा लगाउँदा भन्दा यस मेसिनबाट २-३ गुणा चाँडै लगाउन सकिन्छ । साथै निहुरिन नपर्ने हुँदा ढाड दुख्ने समस्या हुँदैन ।
- हलुका भएकाले पहाडको सानो गरामा पनि प्रयोग गर्न सकिन्छ साथै महिलाले पनि सजिलै प्रयोग गर्न सक्छन् ।

## मेसिन चलाउने तरिका

सर्वप्रथम मेसिनको सबै भाग राम्रोसँग जोड्ने र उचित किसिमको बीउ भार्ने चक्का पुस रोमा लगाउने ।

## बीउ भार्ने चक्का मिलाउने तरिका

यो मेसिनसँगै दुई किसिमको बीउ भार्ने चक्का आउँछन् :

१. निश्चित दुरीमा बीउ भार्ने चक्का (चित्र नं. २): यस चक्काको प्रयोग दुरीमा लगाउनुपर्ने बाली जस्तै मकै, भटमास, बोडी आदि लगाउँदा गर्नुपर्छ । यस किसिमको चक्कामा दुई आकारको प्वालहरू हुन्छन् जसको प्रयोग बीउको साइजमा भर पर्छ । मकै सानो प्वालले लगाउने हुँदा मकै लगाउँदा ठूलो प्वाल छोप्नुपर्छ । यी प्वालहरूको लम्बाइ बीउ भार्ने प्वाल मिलाउने चक्का (चित्र नं. १) कसेर वा खोलेर घटाउन वा बढाउन सकिन्छ ।



१. पुस रो सिडर



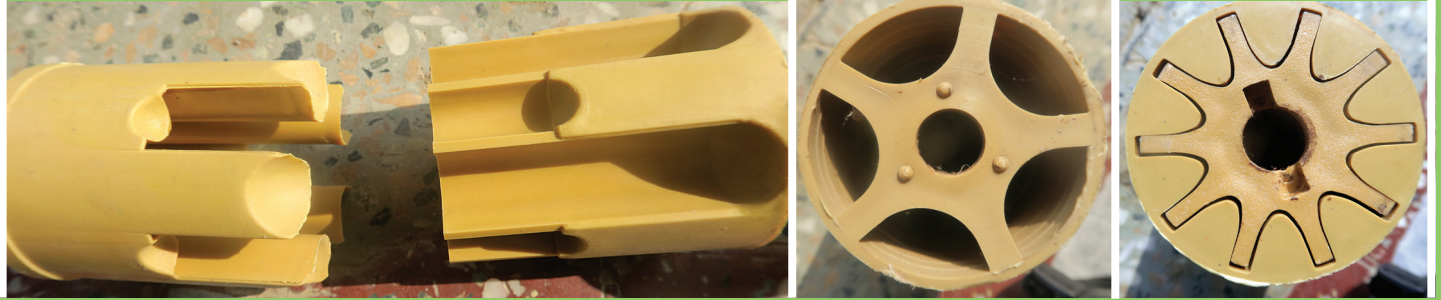
२. निश्चित दुरीमा बीउ भार्ने चक्का



३. लगातार बीउ भार्ने चक्का

२. लगातार बीउ भार्ने चक्का (चित्र नं. ३) : यस चक्काको प्रयोग लगातार भार्नु पर्ने बाली जस्तै : मुसुरो, मुड रो प्न तथा मल हाल्दा गर्नुपर्छ ।

**नोट :** एकचोटीमा एउटा दाना भार्नेलाई प्वालमा एउटा दाना मात्र अट्ने बनाउनु पर्छ र चाहिए अनुसार घटबढ गराउन सकिन्छ । त्यसैगरी लगातार बीउ भार्ने चक्काको खाँचा पनि चाहिए अनुसारको बनाई चलाउनुपर्छ ।



४. खोलिएको बीउ भार्ने चक्का (जसको भित्र स्प्रीड लगाउनुपर्छ) ५. बीउ भार्ने चक्काको बायाँ ६. बीउ भार्ने चक्काको दायाँ

चित्र नं १ को दाँया मा देखाइएको बीउ भार्ने मात्रा मिलाउने चक्का खोलेर त्यस भित्र बीउ भार्ने चक्का लगाउनु पर्छ । बीउ भार्ने चक्का निम्न अनुसार मिलाएर लगाउनुपर्छ ।

प्रत्येक बीउ भार्ने चक्कालाई खोल्न सकिन्छ र भित्र स्प्रीड लगाउनुपर्छ (चित्र नं. ४) । स्प्रीड लगाइसकेपछि बीउ भार्ने चक्काको बायाँ (चित्र नं. ५) बाहिर र दायाँ (चित्र नं. ६) भित्र पर्ने गरी पुस रोमा लगाउनुपर्छ । बायाँपट्टि रहेका दुई खाँचामा पुस-रोको लक पस्नुपर्छ । लक लागेको-नलागेको चक्का घुमाएर विचार गर्ने र यदि चक्का घुमाउँदा बीउ भार्ने भाग कुनै समस्या बिना घुम्छ भने यसको लक लाग्यो भन्ने बुझ्नुपर्छ ।

### बीउ रोप्ने तरिका

चित्र नं १ (दायाँ) मा देखाइए अनुसार बाक्सामा बीउ र मल राख्ने (कहिलेकाही मल राख्ने ठाउँबाट पनि मकै लगाउन सकिन्छ तर एकैचोटीमा दुइवटा वा बढी बीउ भार्ने सक्छ) र पुस रोलाई सीधा चलाएर लाइनमा बीउ लगाउने । लाइन सीधा बनाउन डोरी टाँगेर डोरीको छेउबाट मेसिन चलाउन सकिन्छ । हिउँदे मकैलाई एक लाइनदेखि अर्को लाइनको दूरी ६० से.मी. तथा बर्षे मकैमा ७५ से.मी. हुनुपर्छ ।

**नोट :** बीउ भार्ने गहिराई मेसिन चलाउनेमा भर पर्ने भएकाले चलाउने मानिसले बीउलाई चाहिने गहिराई पुग्ने गरी फाली धसेर चलाउनु पर्छ ।

### पुस रो सिडर चलाउँदा ध्यान दिनु पर्ने कुराहरू

- माटोलाई राम्रोसँग जोतेर डल्लाहरू फुटाई पाटा लगाएको जमिन हुनुपर्छ ।
- बीउको मात्रा मिलाउने चक्का बीउको साइज अनुसार राम्ररी कसे-नकसेको हेरेर चलाउनुपर्छ ।
- पुस रो सिडरलाई लाइनमा सिधा हुनेगरी चलाउनुपर्छ ।
- चलाउँदा मल बीउ भार्ने पाइप टालिने सम्भावना हुनाले बेलाबेलामा चेक गर्नुपर्दछ ।
- समय समयमा चेन ठीक रहे-नरहेको चेक गर्नुपर्छ र यदि चेन खुस्कियो भने बीउ तथा मल भार्ने भाग नघुम्ने हुनाले मल र बीउ दुवै नखस्ने हुनसक्छ ।

**नोट :** यो मेसिन विशेष गरी हल्का बलौटे दोमट माटोमा सजिलै प्रयोग गर्न सकिन्छ । यदि गह्रो चिम्ट्याइलो माटोमा प्रयोग गर्नुपरेमा धकेल्ने तथा तान्ने दुवै गर्नुपर्दछ ।

यो सामग्री अमेरिकी सहयोग नियोग (USAID) द्वारा संचालित सिमित (CIMMYT) को सिशा (CSISA) परियोजनाले तयार गरेको हो । विस्तृत जानकारीको लागि : [www.csisa.org](http://www.csisa.org)